



Neo
Portföy



Portföy Pusulası

Şubat 2026

- Fon Dağılımları
- Portföy Performansları



Temkinli Dağılım



Kimler için?

Düşük riskle yatırım yapmayı tercih eden, negatif getiri gün sayısını minimize etmek isteyen yatırımcılar için uygundur. Portföy, **mevduat üzeri getiri hedefiyle** tasarlanmıştır.

Güncel Fon Dağılımı

NRG – Para Piyasası Fonu

Risk Değeri: Çok Düşük (1/7)



%35

NZT – Para Piyasası Serbest Fon

Risk Değeri: Düşük (2/7) (**Nitelikli Yatırımcı**)



%30

NHP – Fon Sepeti Fonu

Risk Değeri: Orta (4/7)



%10

NBO – Borçlanma Aracı Fonları

Fon Sepeti Fonu

Risk Değeri: Yüksek (5/7)



%25

Fon Seçimlerine Dair Notlar

Enflasyonda beklentilerin üzerinde gerçekleşme ve TCMB faiz indirim döngüsüne etkisi Şubat-Mart ayında piyasaların yönünü belirleyecek. Dezenflasyon süreci, faiz indirimleri ve yurtdışı yatırımcı ilgisi hala TL varlıklar için ana senaryoyu oluşturuyor. TL tarafta para piyasası fonları yavaşlayan faiz indirim süreci ile öne çıkmaya devam edecektir.

Bu nedenle portföyün %65'i (önceki ay %55) düşük riskli ve likit yapıdaki **NRG Para Piyasası Fonu ve NZT – Para Piyasası Serbest Fon**'a ayrılmıştır. Önceki aya göre **NHP – Fon Sepeti Fonu ve NBO – Borçlanma Aracı Fonları Fon Sepeti Fonu** payı %5'er azaltılarak, bu kısım tahvildeki satış sürecinden etkilenmeyecek NZT – Para Piyasası Serbest Fon'a yönlendirilmiştir. Geri kalan kısımda NBO ve NHP ağırlıkları portföyde korunmuştur. NBO, kısa vadeli özel sektör ve kamu borçlanma araçları fonlarına yatırım yaparak, düşük risk seviyesini korurken para piyasası fonları üzerinde bir getiri potansiyeli sunmaktadır.

NHP – Fon Sepeti Fonu, içeriğinde para piyasası fonlarının yanı sıra, sınırlı volatiliteye sahip para piyasası fonları ile hisse senetleri ve kıymetli madenler barındırması nedeniyle %10 oranında tercih edilmiştir. Bu yapıyla NHP, düşük risk profilinden sapmadan para piyasası üzerinde getiri yaratabilen bir fon olarak öne çıkmaktadır.

Dengeli Dağılım



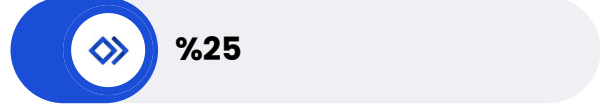
Kimler için?

Dengeli risk almayı tercih eden ve piyasadaki fırsatlardan da yararlanmak isteyen yatırımcılara yöneliktir. Portföyde stabil getiriye sağlayabilecek düşük riskli fonlar ve mevduat üzeri ek getiri için hisse/altın ve yabancı hisse bulunmaktadır.

Güncel Fon Dağılımı

NRG - Para Piyasası Fonu

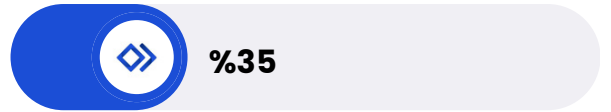
Risk Değeri: Çok Düşük (1/7)



NBO - Borçlanma Aracı Fonları

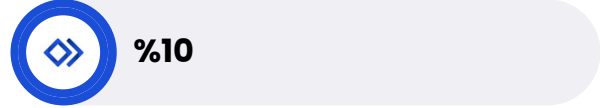
Fon Sepeti Fonu

Risk Değeri: Yüksek (5/7)



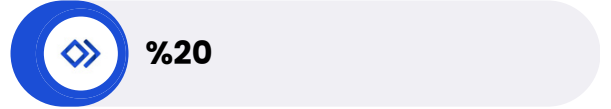
NAU - Altın Fonu

Risk Değeri: Yüksek (6/7)



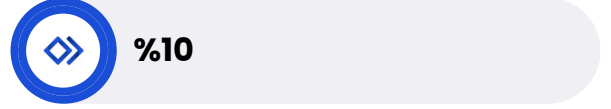
NKC - İkinci Hisse Senedi Fonu - HSYF

Risk Değeri: Yüksek (6/7)



NZH - İkinci Değişken Fon

Risk Değeri: Yüksek (6/7)



Fon Seçimlerine Dair Notlar

Portföyün %25'si (önceki ay: %20), düşük riskli **NRG - Para Piyasası Fonu** ile likidite ihtiyacını karşılamak ve mevduat üzeri getiri elde etmek amacıyla ayrılmıştır. Bununla birlikte, %35 oranında tercih edilen **NBO - Borçlanma Aracı Fonları Fon Sepeti Fonu**, özel sektör ve kamu borçlanma araçlarına yatırım yaparak mevduat üzeri getiriye, sınırlı volatilitéyle sunmayı amaçlamaktadır. Bu yapı, faizdeki yüksek getiriden faydalanırken, yurt içi ve yurtdışı piyasalardaki oynaklıktan portföyü korumak için tercih edilmiştir.

Altında Ocak ayında görülen oynaklığa rağmen, yükselişi teyit eden parametrelerin devam etmesiyle (Merkez Bankası talebi, zayıf dolar teması, jeopolitik riskler), **NAU Altın Fonu**'nun portföydeki ağırlığı %10 olarak korunmuştur. Portföyün hisse senedi tarafı, tematik ve değer bazlı çeşitlilikle kurgulanmıştır. **NKC - İkinci Hisse Senedi Fonu**, büyüme potansiyeli olan BIST şirketlerine yatırım yaparak portföyün %20'sini oluşturmaktadır. Borsa İstanbul'da yükselişin hız kesme ihtimaline karşın portföy ağırlığı %5 azaltılmıştır. Hisse senetleri, yurt dışı temalı fonlar ve faizli enstrümanlarda aktif yönetim ile getiri yaratmayı hedefleyen **NZH - İkinci Değişken Fon** bu dönemde portföye dahil edilmiştir.

Portföy esas olarak TL faiz getirisi ve hisse senetlerinde ek getiri katkısını hedeflemektedir.



Kimler için?

Uzun vadeli yatırımı tercih eden ve yüksek risk alarak, yüksek getiriye hedefleyen yatırımcılara yöneliktir. İçeriğinde altındaki yükselişe öne çıkabilecek altın fonu, yerli/yabancı hisse senedi fonları yer almaktadır.

Güncel Fon Dağılımı

NRG - Para Piyasası Fonu
Risk Değeri: Çok Düşük (1/7)



NBO - Borçlanma Aracı Fonları
Fon Sepeti Fonu
Risk Değeri: Yüksek (5/7)



NKP - Kar Payı Ödeyen Değişken Fon
Risk Değeri: Yüksek (5/7)



NAU - Altın Fonu
Risk Değeri: Yüksek (6/7)



NKC - İkinci Hisse Senedi Fonu - HSYF
Risk Değeri: Yüksek (6/7)



NUH - Üçüncü Hisse Senedi Fonu - HSYF
Risk Değeri: Yüksek (6/7)



Fon Seçimlerine Dair Notlar

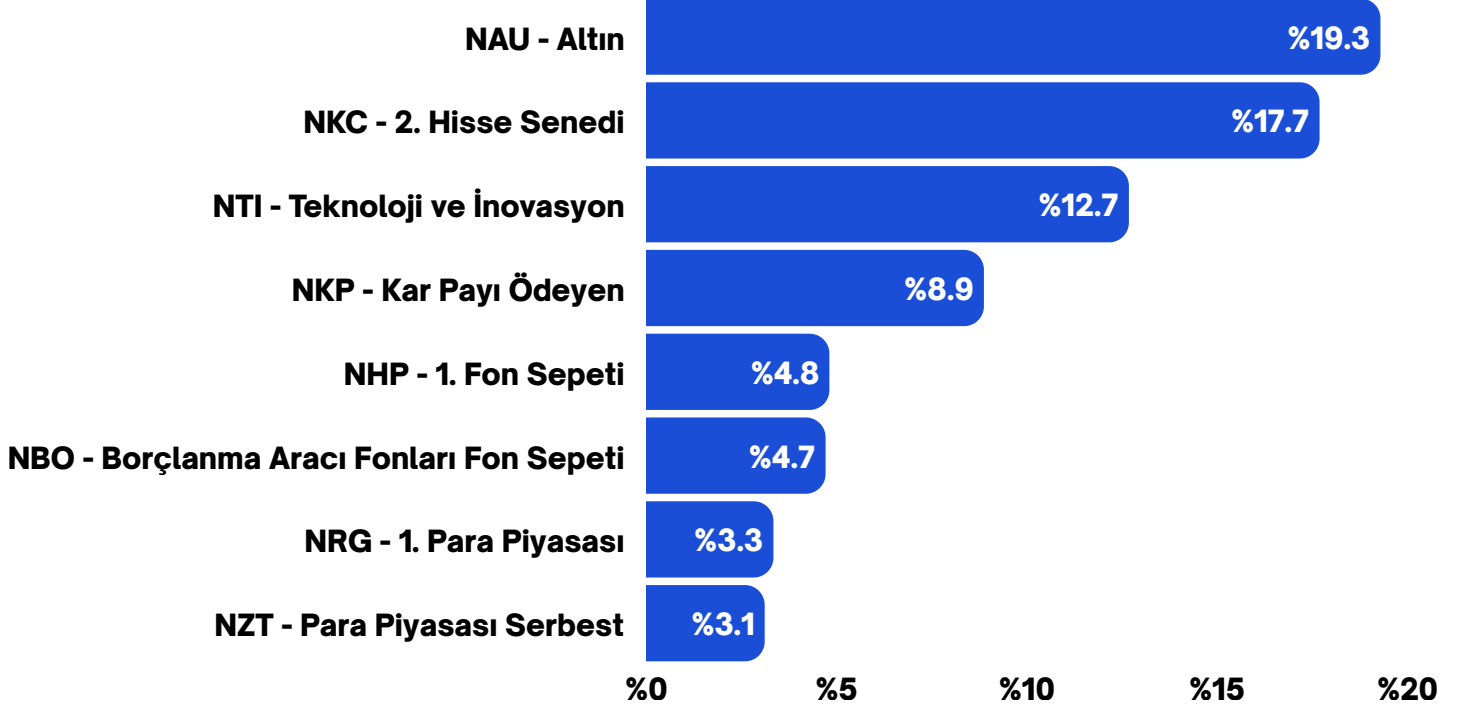
Ocak ayında Borsa İstanbul'daki güçlü yükseliş beklentimiz karşılık buldu. Ancak mevcut seviyeler itibarıyla **endeks bazlı hareketlerin zorlaşabileceğini, bundan sonraki süreçte hisse bazlı ayrışmaların daha belirleyici olacağını** düşünüyoruz. Bu nedenle portföyün %45'i hisse senedi fonlarından oluşturulurken, dağılım içinde kompozisyon güncellenmiştir. Yerli hisse tarafında, sektör ve şirket seçimi konusunda aktif ve başarılı bir strateji izleyen **NKC - 2. Hisse Senedi Fonu** %25 ile portföyün ana bileşeni olmaya devam etmektedir. BIST100 dışı ağırlıklı **NUH - 3.Hisse Senedi Fonu** da portföyde ek getiri hedefi için dahil edilmiştir.

Teknoloji hisselerinin güçlü performansının ardından, **önümüzdeki dönemde reel ekonomi odaklı, temettü üreten ve nakit akışı güçlü şirketlerin daha fazla öne çıkabileceğini düşünüyoruz.** Bu doğrultuda **NKP - Kar Payı Ödeyen Değişken Fon** %10 oranında portföyde dahil edilmiştir.

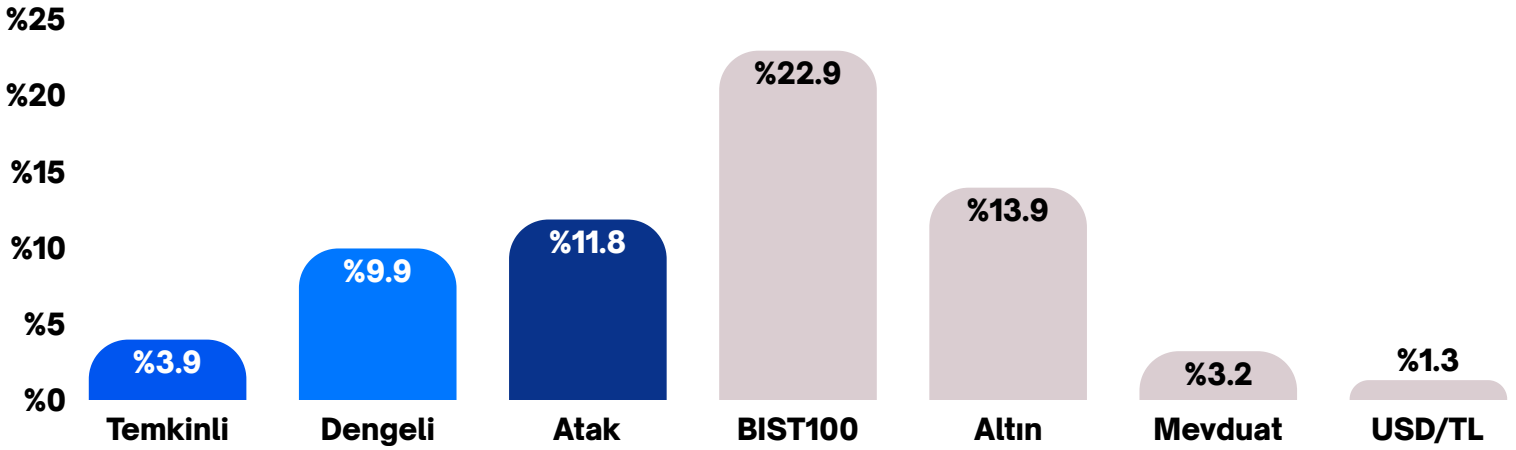
Küresel jeopolitik riskler ve olası dış şoklara karşı **%15 Altın Fonu (NAU)** ile koruma sağlanırken, portföyün **%40'lık sabit getirili kısmı NRG (%15) ve faiz indirimi sürecinden fayda sağlayabilecek NBO (%25)** arasında paylaştırılmıştır. Bu yapı ile hisse tarafında seçici kalınırken, endeks riskine karşı daha dengeli ve dağıtılmış bir atak strateji benimsenmiştir.



Dağılımlarda Yer Alan Fonlar – Ocak Ayı Getiri



Fon Dağılımları – Ocak Ayı Karşılaştırmalı Getiri





Çekince Bildirimi

Bu yayın ve dokümandaki her türlü bilgi, yorum ve değerlendirmeler hazırlandığı tarih itibarıyla mevcut piyasa koşulları ve güvenilirliğine inanılan kaynaklardan derlenerek karşılığında herhangi bir maddi menfaat temin edilmeksizin yatırımcıları bilgilendirmek amacıyla, Neo Portföy Yönetimi A.Ş. tarafından hazırlanmıştır.

Burada sunulan görüş, bilgi ve veriler, herhangi bir yatırım aracının alım-satım teklifi ve/veya taahhüdü anlamına gelmemektedir ve yatırım danışmanlığı kapsamında değildir. Yatırım Danışmanlığı hizmeti; aracı kurumlar, portföy yönetim şirketleri, mevduat kabul etmeyen bankalar ile müşteri arasında imzalanacak yatırım danışmanlığı sözleşmesi çerçevesinde kişiye özel sunulmaktadır.

Yatırımcıların verecekleri yatırım kararları ile burada sunulan görüş, bilgi ve veriler arasında bir bağlantı kurulamayacağı gibi, burada yer alan bilgi, yorum ve değerlendirmelerin kullanımı sonucunda ortaya çıkacak doğrudan ve/veya dolaylı zararlardan, kâr yoksunluğundan, manevi zararlardan ve üçüncü kişilerin uğrayabileceği zararlardan Neo Portföy'ün ya da çalışanlarının herhangi bir sorumluluğu bulunmamaktadır.

Bu yayın ve dokümanlarda yer alan yorum ve tavsiyeler, yorum ve tavsiyede bulunanların kişisel görüşlerine dayanmaktadır. Bu görüşler mali durumunuz ile risk ve getiri tercihlerinize uygun olmayabilir. Bu nedenle, sadece burada yer alan bilgilere dayanılarak yatırım kararı verilmesi beklentilerinize uygun sonuçlar doğurmayabilir. Geçmişteki performanslar gelecekteki performansın bir göstergesi ya da garantisi olarak kabul edilmemelidir.



 90 212 344 07 30

 @neo_portfoy



www.neoportfoy.com.tr



Levent Mah. Gonca Sk. Emlak Bankası
Pasajı No:22 İç Kapı No:40
Beşiktaş/İSTANBUL